



日照市卫生学校

Rizhao weishengxue Xiao

# 课题研究及实施过程





日照市卫生学校

Rizhao weishengxuexiao

前苏联著名教育家苏霍姆林斯基曾经说过：如果你想让教师的劳动能够给教师一些乐趣，使天天上课不致变成一种单调乏味的义务，那你就应当引导每一位教师走上从事一些研究的这条幸福的道路上来。

**研究为什么会给教师带来幸福？**

**因为研究使教师职业充盈着自由的快乐！**

**因为研究使教师职业焕发着创造的幸福！**



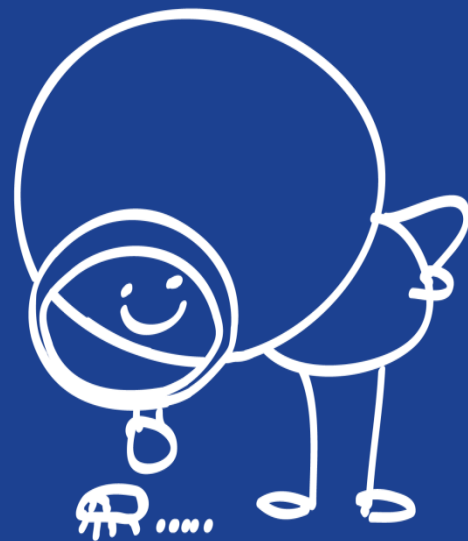


日照市卫生学校

Rizhao weishengxuexiao

# 目录

- 什么是课题?
- 如何选题?
- 实施过程?





日照市卫生学校

Rizhao weishengxuexiao

## 什么是课题？

**教育科研课题**就是所要研究解决的教育科学领域或教育实践中的问题。

对职业学校教师而言，课题研究是以当前教育教学中迫切需要解决的具体问题作为课题，利用已有的理论、经验和技术等各种资源，探寻解决具体问题的对策，甚至揭示教育教学规律的一种教育科学研究。





日照市卫生学校

Rizhao weishengxuexiao

# 课题研究的五大要素



1. “伯乐”



2. 资金



3. 知识



4. 价值



5. 时间





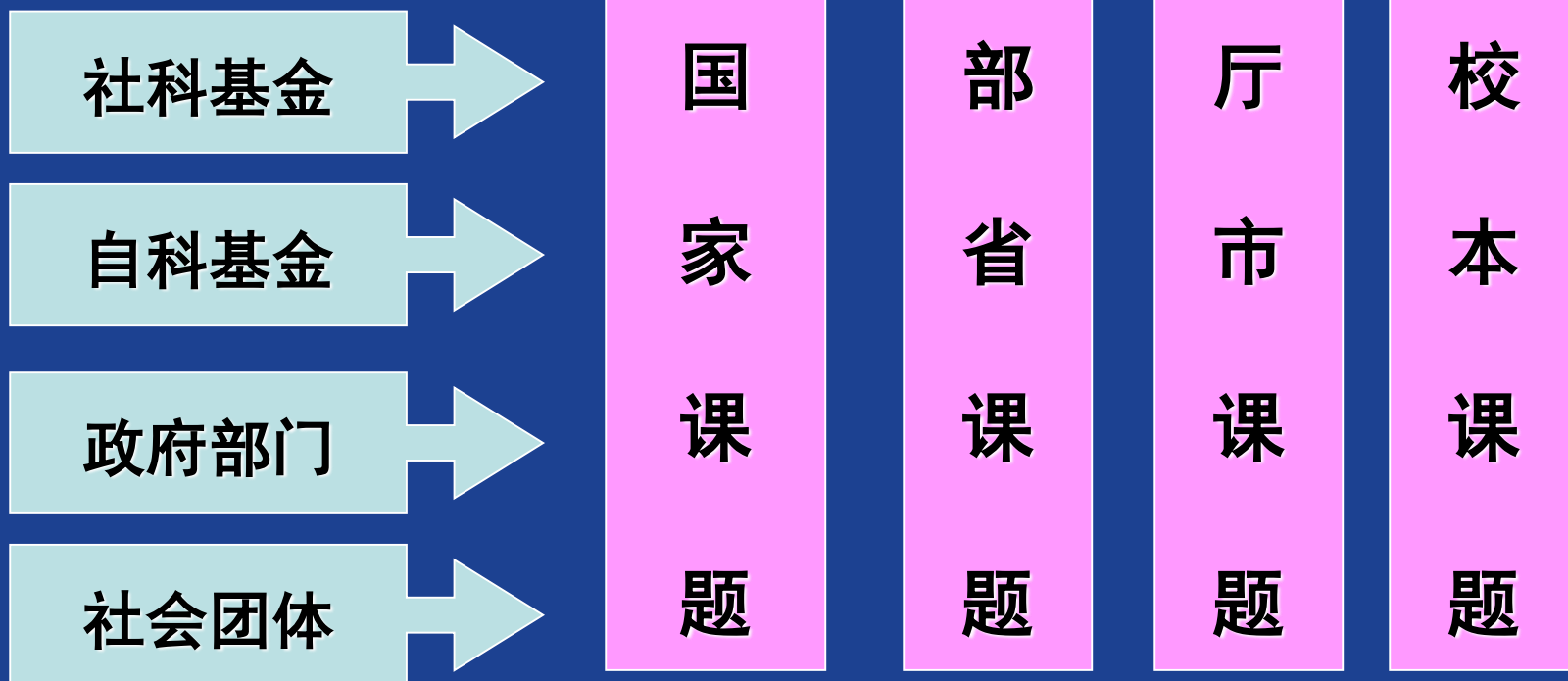


日照市卫生学校

Rizhao weishengxuexiao



## 研究课题来源





日照市卫生学校

Rizhao weishengxuexiao

山东省职业教育与成人教育网

山东省教育科学研究所

山东省教育科研网

国家级课题



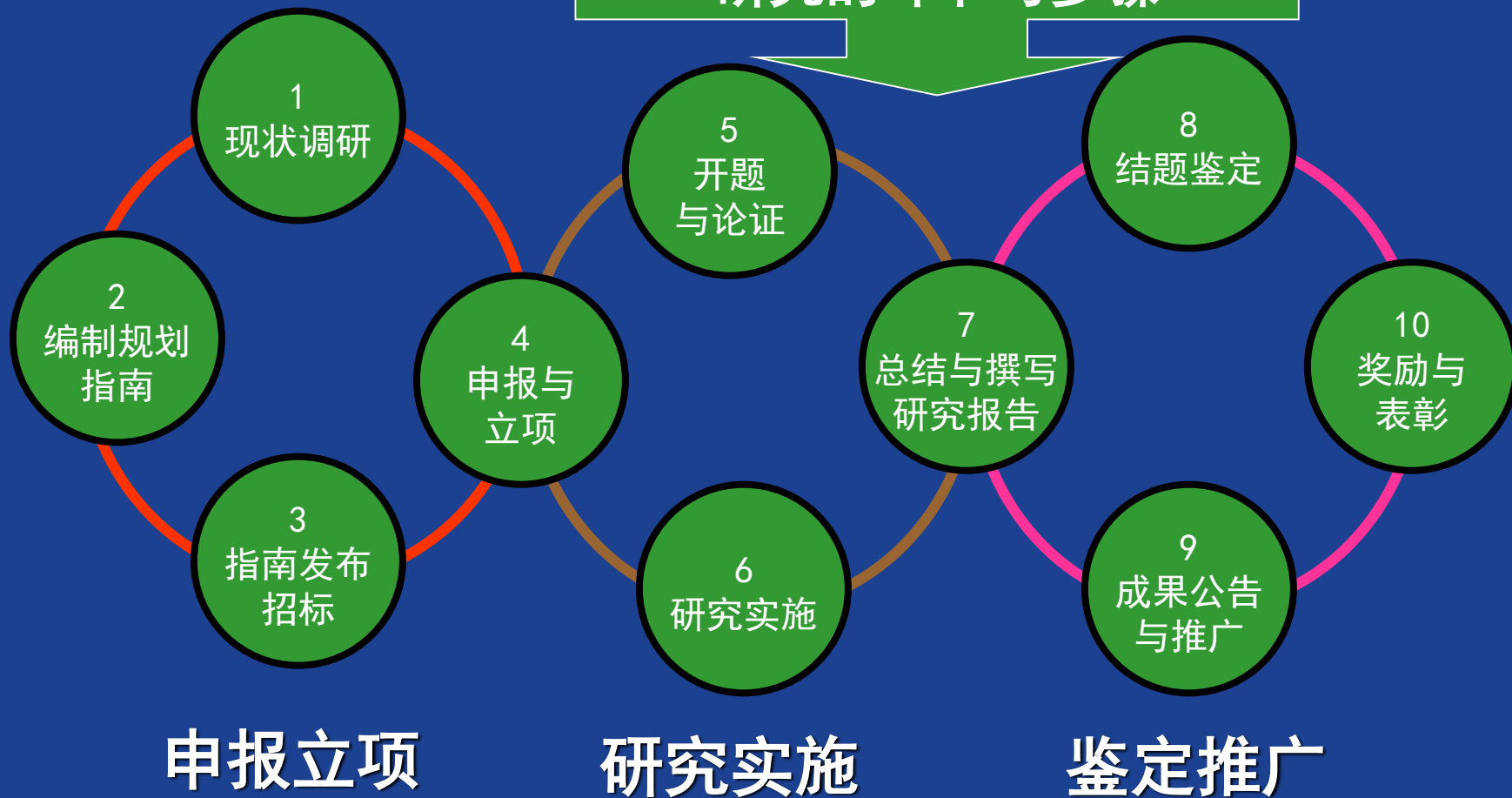


日照市卫生学校

Rizhao weishengxuexiao



# 全国教育科学规划课题 研究的环节与步骤







日照市卫生学校

Rizhao weishengxue xiao



## 1. 选题：

- 选题是否创新？
- 选题是否有意义？
- 选题的可研究性？
- 选题的领域





日照市卫生学校

Rizhao weishengxue Xiao



## 1. 选题：

### ➤ 选题的创新

- 选题应以问题为中心；
- 这些问题包括填补当前知识的空白、或探索新知识、找到现象的起因、描述一些现象、解决一个实际问题或正式验证一个假设。

• 如：中职学校护理专业的情景教学研究





日照市卫生学校

Rizhao weishengxuexiao



## 1. 选题：

### ➤ 选题的意义

- 理论意义
- 实践意义

如：激发学生自主学习性可提高学生的学习成绩。





## 1. 选题：

### 十二五职业教育研究的重点问题

- 1. 职业教育现代性研究
- 2. 区域（市域、县域）职业教育规模、结构、质量相关性研究
- 3. 生态学视角下的职业教育发展研究
- 4. 职业教育办学模式改革的法理学研究
- 5. 区域（市域、县域）职业教育发展历程的实证研究
- 6. 中（高）等职业院校发展的个案研究
- 7. 中（高）等职业教育政策改革发展研究
- 8. 中（高）等职业教育体制机制改革发展研究
- 9. 基于终身教育理念的职业教育层次结构优化研究
- 10. 示范校建设推动中（高）等职业院校内涵提升的实证研究

## ➤ 问题的领域





日照市卫生学校

Rizhao weishengxuexiao



## 1. 选题：

### ➤ 问题的领域

- 11. 职业教育行业指导工作体系建设研究
- 12. 新形势下中（高）等职业院校招生改革研究
- 13. 中（高）等职业教育教师培养培训制度建设研究
- 14. 中（高）等职业院校教师个人发展与教学团队建设的关系研究
- 15. 中（高）等职业院校教师培训质量评价研究
- 16. 中（高）等职业院校实习实训规范化管理研究
- 17. 中（高）等职业院校信息化建设推动教育能力提升的实证研究
- 18. 中（高）等职业院校安全管理研究
- 19. 中等职业学校班级管理研究
- 20. 中（高）等职业院校实践德育的有效方式研究







日照市卫生学校

Rizhao weishengxuexiao



## 1. 选题：

### ➤ 问题的重要性

- ❖ 选题必须是对我国职业教育发展有重大理论和实践意义的问题；
- ❖ 理论性课题应求原创，实践课题应求管用。
- ❖ 课题是否有重要意义，可以参照前人的研究和相关理论，也可以参照它与当前重要政策和实践的关系





日照市卫生学校

Rizhao weishengxuexiao



## 1. 选题：

### ➤ 选题的可研究性

- ❖ 科学研究区别于其他形式探索的一个重要特征就在于科学假设和结论具有可验证性和可伪证性；
- ❖ 未经实证研究的观点只能称作假设。对研究者而言，研究证据高于一切。
- ❖ 逻辑推理和数学分析等也可为科学理论提供实证支持。





日照市卫生学校

Rizhao weishengxue Xiao



## 2. 成立课题组

□人数

□职称

□学历

□专业





日照市卫生学校

Rizhao weishengxuexiao



### 3. 课题申请·评审书填写的主要栏目

□ 课题名称

□ 1. 数据表（课题组成员基本信息）

□ 2. 负责人和课题组主要成员近三年来取得的与本课题有关的研究成果

□ 3. 负责人和课题组主要成员“十五”规划以来承担的重要研究课题

□ 4. 课题设计论证





日照市卫生学校

Rizhao weishengxuexiao



### 3. 课题申请·评审书填写的主要栏目

- 5.完成课题的可行性分析
- 6.预期研究成果
- 7.经费
- 8.推荐人意见
- 9.课题负责人所在单位意见
- 10.课题设计论证报告







日照市卫生学校

Rizhao weishengxue Xiao



## 设计：课题设计论证主要内容

➤ 本课题国内外研究现状述评、选题意义和研究价值

- ◇ 介绍该研究领域所发表的每一项关键发现；
- ◇ 说明对研究项目产生影响的其他研究领域的发现；
- ◇ 评述前期研究所使用的方法；引用其他研究人员对你的项目文献分析之后得出的结论；
- ◇ 分析前期研究成果在教育实践究竟有哪些实际应用。





日照市卫生学校

Rizhao weishengxuexiao



## 设计：课题设计论证主要内容

➤ 本课题国内外研究现状述评、选题意义和研究价值

□ 一个科研课题是一个有待解决、验证和回答的问题。有必要明确指出研究所要解答的问题何在；阐明从事研究的理由，包括研究问题的背景、现状及研究的动机；还要说明研究的目的，即该研究有何必要性和重要性，特别是对当前和今后一段时间内的教育教学工作有何推动和影响。





日照市卫生学校

Rizhao weishengxuexiao



## 设计：课题设计论证主要内容

➤ 本课题的研究目标和研究内容、研究假设和创新之处

- 研究目标的确定至关重要，它导引着研究的进行，规范着研究中的一系列行为。
- 一定要明确本研究到底要解决什么问题，或如何解决这个问题。
- 目标制约着内容，内容要充分体现研究目的的任务要求。





日照市卫生学校

Rizhao weishengxue xiao



## 设计：课题设计论证主要内容

➤ 本课题的研究目标和研究内容、研究假设和创新之处

- 创新是课题研究的灵魂和必然要求。
- 创新有科学发现、技术发明和制度创新之分。应努力追求原创，至少要有创新点。
- 切忌低水平重复申请立项研究。





日照市卫生学校

Rizhao weishengxuexiao



## 4. 开题

□1. 开题报告PPT

□2. 填写表格：开题报告论证书

□研究题目、理论依据、研究目标、研究方法、组织实施、研究分工、研究进度、研究经费、预期成果

□3. 邀请专家参加；准备照片与视频





# 开题报告的组成部分

1. 开题时间、开题地点、参加人员

2. 本课题研究的组织与分工

3. 本课题研究的主要内容

4. 本课题研究的理论基础与事实依据

5. 本课题研究的主要方法

6. 本课题研究进度安排与具体措施

7. 课题研究条件的利用

8. 课题研究的预期阶段性结果与最终成果



日照市卫生学校

Rizhao weishengxuexiao



## 5. 实施阶段

- 分阶段；分学科；分任务进行
- 理论学习记录表；实践操作实录（课堂实录）；讨论反思记录表及内容；调查问卷；**荣誉与成果；文章发表**。○ ○ ○ ○ ○ ○





日照市卫生学校

Rizhao weishengxue

# 6. 撰写结题报告

不少

内容

## 目录



摘要.....	I
引言.....	II
一 文献综述.....	1
1.1 成功智力的内涵.....	1
1.2 成功智力与学业成绩.....	2
1.3 成功智力与课堂教学.....	3
1.4 对成功智力的评价.....	6
二 问题提出及研究内容.....	7
2.1 已有研究存在的不足.....	7
2.2 本课题研究的意义.....	7
2.3 本研究拟探讨的问题.....	8
三 研究方法与研究过程.....	8
3.1 研究方法.....	8
3.1.1 研究时间设计.....	8
3.1.2 研究方法设计.....	9
3.1.3 本研究的主要措施.....	9
3.1.4 完成本课题研究任务的保证措施.....	9
3.1.5 研究测量工具.....	10
3.2 研究过程.....	10
3.2.1 研究的准备过程.....	10
3.2.2 预采用的具体教学方法.....	11
3.2.3 研究的实施过程.....	13
四 研究结果及数据分析.....	13
4.1 成功智力理论在文化课教学中的具体应用.....	13
4.2 成功智力理论教学效果数据分析.....	16
4.3 教学效果反思.....	19
五 研究结论及研究展望.....	23
5.1 成功智力理论在文化课教学中的应用及效果分析.....	23
5.1.1 文化课教学中运用的教学方法.....	23
5.1.2 取得的成效.....	24
5.2 研究反思及研究展望.....	24







## 7. 结题阶段

□结题申请

□成果鉴定书

□成果主件

□成果附件

□装订印刷

## 附件：

1. 理论学习记录 3 份
2. 教学方法应用 8 份
3. 课堂实录 8 份
4. 教学总结与反思 9 份
5. 已发表论文 2 份
6. 调查问卷 2 份





日照市卫生学校

Rizhao weishengxuexiao



## 8. 课题评定阶段

### 沟通：让评委便捷了解课题

➤ 申请·评审书外观

- 齐—表格内的文本陈述齐全
- 清—填写与打印清晰
- 实—全部文本真实可信
- 美—文本设计、印刷、装订精美







日照市卫生学校

Rizhao weishengxuexiao



## 8. 课题评定阶段

### 沟通：让评委便捷了解课题

➤ 设计论证中的沟通

- 采取走出去、请进来的办法，请专家指导课题设计。
- 尽可能让读者读懂你的课题





日照市卫生学校

Rizhao weishengxuexiao



## 8. 课题评定阶段

实力：让主管部门和评委感受申报·评审书之外的实力

➤ 软实力

- 申请者及其团队的学术背景和信誉；
- 主持人整合资源的能力。





日照市卫生学校

Rizhao weishengxuexiao



## 8. 课题评定阶段

实力：让主管部门和评委感受申报·评审书之外的实力

➤ 硬实力

- 申请者所在单位的教育研究资源；
- 主持人可调动的硬资源。





日照市卫生学校

Rizhao weishengxuexiao

谢谢!

